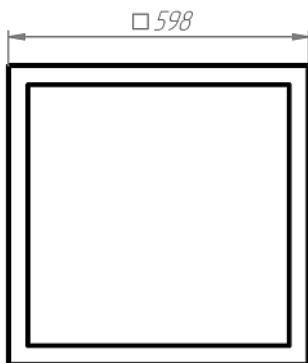
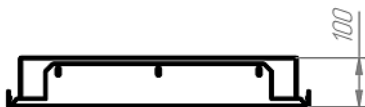
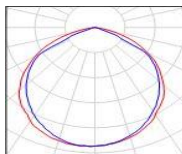


Габаритные размеры светильника D-Office Standart 26 NS CLIP IN



КСС светильника



Д

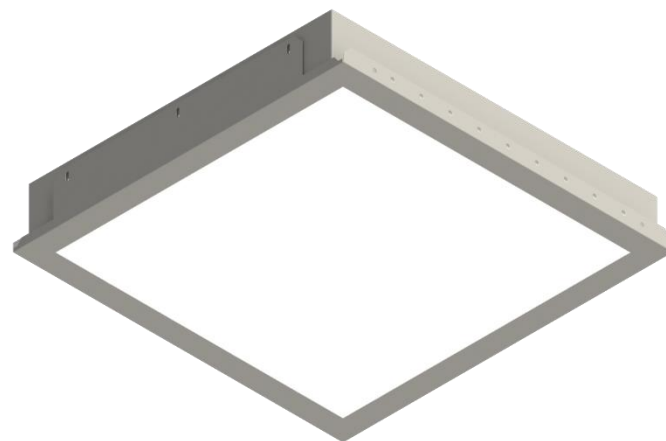
Напряжение, В
Частота, Гц
Рабочий ток светодиодов, А
Потребляемая мощность, Вт
Коэффициент пульсаций
Коэффициент мощности драйвера, λ
Световой поток со светильника, Люмен
Эффективность светильника, Лм/Вт
Индекс цветопередачи, Ra
Цветовая температура, К
Количество светодиодов, шт.
КСС светильника (смотреть фигуры выше)
Габаритные размеры, В x Д x Ш, мм
Масса, кг
Температура эксплуатации
Климатическое исполнение
Класс защиты от поражения электрическим током
Степень защиты
Срок службы, ч.

От 170 до 265
50 ± 5%
0,175
26
Не более 1%
≥0,95
2990
115
80
3000, 4000, 5000
96
Д
100x598x598
4,2
от +5 до +40°C
УХЛ 4
1
IP40
100 000

Паспорт

СВЕТИЛЬНИК СВЕТОДИОДНЫЙ ОФИСНЫЙ

D-Office Standart 26 NS CLIP IN



DIODIS

Изготовитель: ООО НПО «Диодис»
Россия, 420006, г.Казань, ул.Рахимова, д.16
Тел. +7 (843) 528-25-88
e-mail: info@diodis.com

диодис.рф

* - завод изготовитель оставляет за собой право изменять характеристики

** - заявленные в таблице характеристики могут изменяться в пределах +/- 10%

*** - все характеристики указаны при температуре окружающей среды +25 градусов Цельсия

1. Основные сведения об изделии и технические данные
- 1.1. Светильник D-Office Standart 26 NS CLIP IN предназначен для освещения офисных, жилых, школьных учреждений, дошкольных учреждений и медицинских учреждений.
- 1.2. Светильник соответствует классу защиты 1 от поражения электрическим током по ГОСТ 12.2.007.0-75.
- 1.3. Светильник изготавливается в климатическом исполнении УХЛ 4 по ГОСТ 15150, для работы при температуре от +5 до +40° С и относительной влажности не более 80% при температуре +25° С.
- 1.4. Светильник по степени защиты согласно ГОСТ 14254 соответствует группе IP40.
- 1.5. Светильник соответствует требованиям безопасности ГОСТ Р МЭК 60598-1, ГОСТ Р МЭК 60598-2-2, требованиям по ЭМС ГОСТ Р 51318 и не угрожает жизнедеятельности человека.
- 1.6. В части стойкости к механическим внешним воздействующим факторам светильник относится к группе условий эксплуатации М2 в соответствии с ГОСТ 17516.1
- 1.7. Основные технические характеристики сведены в таблице.
- 1.8. Общий вид и габаритные размеры светильников показаны на рисунке.

2. Комплектность

- 2.1. В комплект поставки входят
 - светильник.....1 шт.
 - паспорт, совмещенный с гарантийным талоном.....1 экз.
 - упаковка.....1 шт.

3. Ресурсы, сроки службы и хранения, гарантии изготовителя

- 3.1. Срок службы светильников составляет не менее 15 лет. Указанные ресурсы, срок службы и хранения действительны при соблюдении потребителем требований действующей эксплуатационной документации.
- 3.2. Гарантии изготовителя.
 - 3.2.1. Изготовитель гарантирует соответствие светильника требованиям технических условий ТУ 27.40.25-003-35630175-2020 при соблюдении условий эксплуатации, транспортирования, хранения и монтажа.
 - 3.2.2. Гарантийный срок эксплуатации светильников составляет 60 месяцев со дня ввода в эксплуатацию.
 - 3.2.3. При выявлении неисправностей в течение гарантийного срока, производитель обязуется осуществить ремонт или замену изделия бесплатно. Гарантийные обязательства выполняются только при условии соблюдения правил установки и эксплуатации изделия. Гарантийные обязательства не выполняются
 - производителем при: наличии механических, термических повреждений оборудования или его частей;
 - наличии следов самостоятельного вскрытия прибора и нарушении защитной маркировки;
 - поломках, вызванных неправильным подключением светильника; перенапряжением в электросети более, чем указано в Таблице; стихийными бедствиями.
 При обнаружении вышеописанных нарушений, ремонт производится на платной основе по действующим на момент обращения к производителю расценкам.

ВНИМАНИЕ!!!

ПО ВОПРОСАМ СЕРВИСНОГО ОБСЛУЖИВАНИЯ ИЗДЕЛИЙ СЛЕДУЕТ ОБРАЩАТЬСЯ ПО МЕСТУ ИХ ПРИОБРЕТЕНИЯ.

4. Требования по технике безопасности

- 4.1. Не реже одного раза в год следует проверять надежность токопроводящих и заземляющих контактов.
- 4.2. В процессе эксплуатации светильников следует соблюдать правила техники безопасности для работы с электроустановками.

ЗАПРЕЩАЕТСЯ:

- 1) **ИСПОЛЬЗОВАТЬ СВЕТИЛЬНИК БЕЗ ЗАЗЕМЛЕНИЯ**
- 2) **ПРОВОДИТЬ ТЕХНИЧЕСКОЕ ОБСЛУЖИВАНИЕ СВЕТИЛЬНИКА, НАХОДЯЩИХСЯ ПОД НАПРЯЖЕНИЕМ;**
- 3) **ЭКСПЛУАТИРОВАТЬ СВЕТИЛЬНИКИ С ПОВРЕЖДЕННОЙ ИЗОЛЯЦИЕЙ ПРОВОДОВ И МЕСТ ЭЛЕКТРИЧЕСКИХ СОЕДИНЕНИЙ.**
- 4) **СВЕТИЛЬНИК ЗАПРЕЩЕНО ВКЛЮЧАТЬ С ДИММИРУЮЩИМИ УСТРОЙСТВАМИ!**

5. Подготовка изделия к использованию

- 5.1. Проверить комплектность светильника и его внешний вид, светильник визуально должен быть без повреждений.
- 5.2. Смонтировать светильник.
- 5.3. Произвести подключение сетевых проводов.
- 5.4. Светильник готов к эксплуатации.

ЗАПРЕЩАЕТСЯ:

- **ПОДКЛЮЧАТЬ СВЕТИЛЬНИКИ ПО ВРЕМЕННОЙ СХЕМЕ!**

6. Правила хранения

- 6.1. Упакованные светильники хранить под навесами или в помещениях, при температуре окружающего воздуха от плюс 40 до минус 5°С и относительной влажности воздуха не более 98% при отсутствии в воздухе кислотных и щелочных примесей, вредно влияющих на светильник.
- 6.2. Высота штабелирования не должна превышать 1 м.

7. Транспортирование

- 7.1. Светильники в упакованном виде должны транспортироваться либо в контейнерах, либо закрытым видом транспорта.

ВНИМАНИЕ!!!

В ЦЕЛЯХ СОБЛЮДЕНИЯ МЕР ПРЕДОСТОРОЖНОСТИ ОТ МЕХАНИЧЕСКИХ ПОВРЕЖДЕНИЙ СВЕТИЛЬНИКА ПРИ ПЕРЕВОЗКЕ, ПОГРУЗКЕ И ВЫГРУЗКЕ, НЕОБХОДИМО СЛЕДОВАТЬ ТРЕБОВАНИЯМ МАНИПУЛЯЦИОННЫХ ЗНАКОВ НА УПАКОВКЕ.

8. Утилизация

- 8.1. По истечении срока службы светильники необходимо разобрать на детали, рассортировать по видам материалов и утилизировать как бытовые отходы. Светильники с истекшим сроком службы относятся к V классу опасности отходов (практически неопасные отходы) в соответствии с Приказом Министерства природных ресурсов РФ от 15.06.2001 года № 511.

9. Свидетельство о приемке

- 9.1. Светильник D-Office Standart 26 NS CLIP IN изготовлен и принят в соответствии с требованиями ТУ 27.40.25-003-35630175-2020 и признан годным для эксплуатации.

Дата выпуска _____

Дата продажи _____

Заводской номер _____

Продавец _____

ОТК _____

Подпись _____

М.П.

М.П.